



R É S I D E N C E
L E S R O C H E T T E S





R É S I D E N C E

LES ROCHETTES

NOUVELLE PROMOTION MINERGIE DE 39 APPARTEMENTS DE 1 à 4,5 PIÈCES

DANS UN QUARTIER CALME ET VERDOYANT, LOGÉ AU CŒUR DU VILLAGE FAMILIAL ET ACCUEILLANT DE CHÂTEL-ST-DENIS, CETTE NOUVELLE PROMOTION AU LABEL « MINERGIE » DE 39 APPARTEMENTS EN PPE, ALLANT DU STUDIO AU 4.5 PIÈCES, PROPOSERA DES SURFACES PPE DE 30 M² À 143 M². ELLE BÉNÉFICIERA D'UN DESIGN CONTEMPORAIN ET D'UNE VUE DÉGAGÉE.

CETTE CONSTRUCTION SERA EN FORME DE "L" AVEC DOUBLE ENTRÉE ET VOUS PROFITEREZ D'UNE AMBIANCE CHALEUREUSE ET AGRÉABLE À VIVRE.

CES SPLENDIDES APPARTEMENTS DE CONCEPTION MODERNE OFFRENT TOUT LE CONFORT QUE VOUS POUVEZ ESPÉRER (L'ACQUÉREUR A LE CHOIX DES FINITIONS.)

LES APPARTEMENTS DU REZ-DE-CHAUSSÉE JOUISSENT D'UNE TERRASSE-JARDIN.

LES APPARTEMENTS SITUÉS AUX 1^{ER} ET 2^{ÈME} ÉTAGES PROFITENT DE BEAUX BALCONS.

QUATRE APPARTEMENTS EN ATTIQUE BÉNÉFICIENT D'UN GRAND BALCON TERRASSE.

AU SOUS-SOL COMMUN DE CET IMMEUBLE SE TROUVENT UN PARKING DE 28 PLACES DE PARC AINSI QUE LES CAVES.

A L'EXTÉRIEUR SE TROUVENT ÉGALEMENT 11 PLACES DE PARC, AINSI QUE 4 PLACES DE PARC VISITEURS.

POUR LE PLAISIR DES ENFANTS, UNE PLACE DE JEUX COMPLÈTE CETTE CONSTRUCTION.

TOUS LES ÉTAGES SONT DESSERVIS PAR DES ASCENSEURS (DU SOUS-SOL AUX COMBLES).

IMMEUBLE A & B



VUE AÉRIENNE



VUE AÉRIENNE



VUE AÉRIENNE



APPARTEMENT DE 2,5 PIÈCES



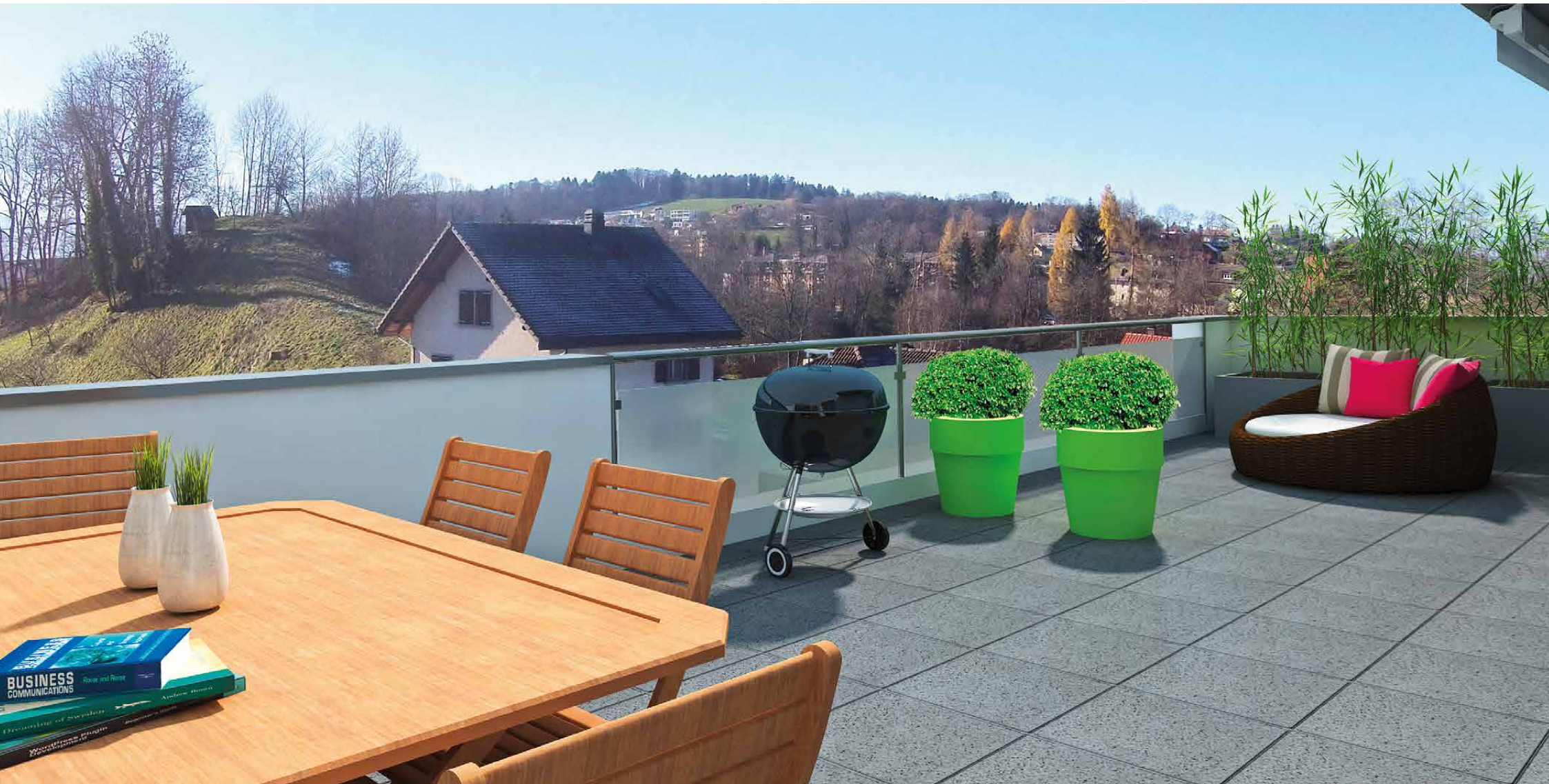
APPARTEMENT DE 3,5 PIÈCES



APPARTEMENT DE 4,5 PIÈCES



TERRASSE

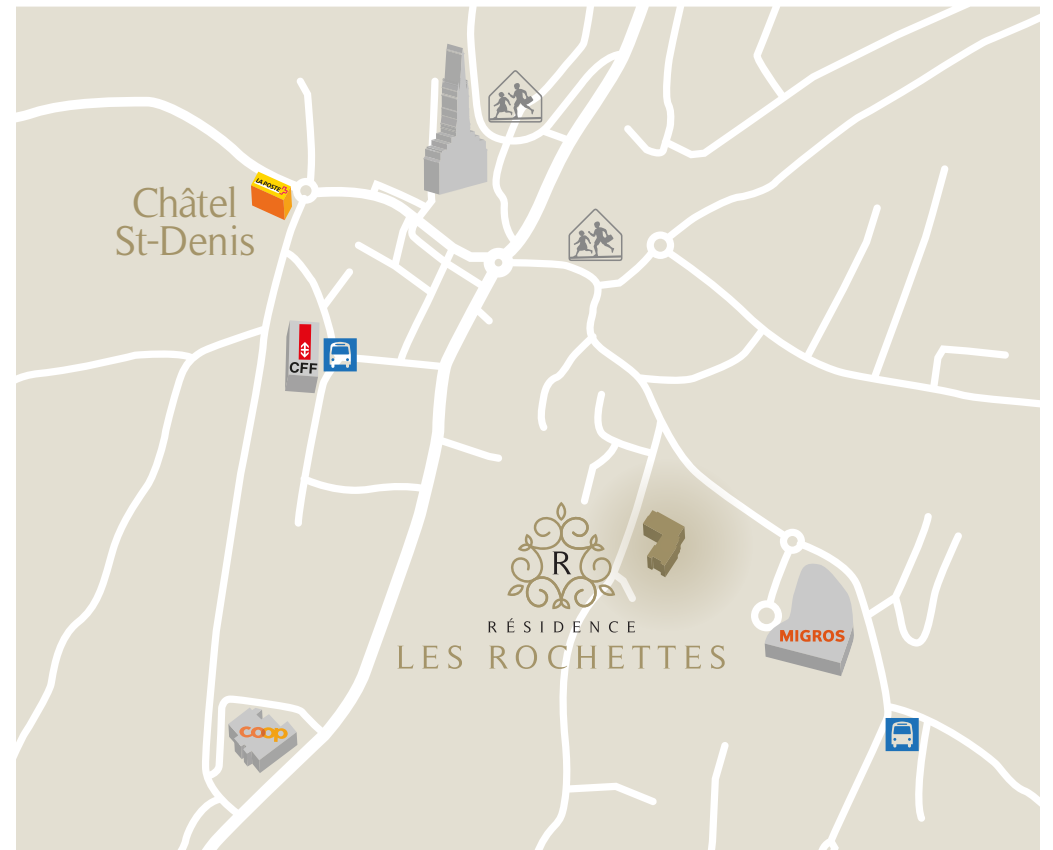


SITUATION

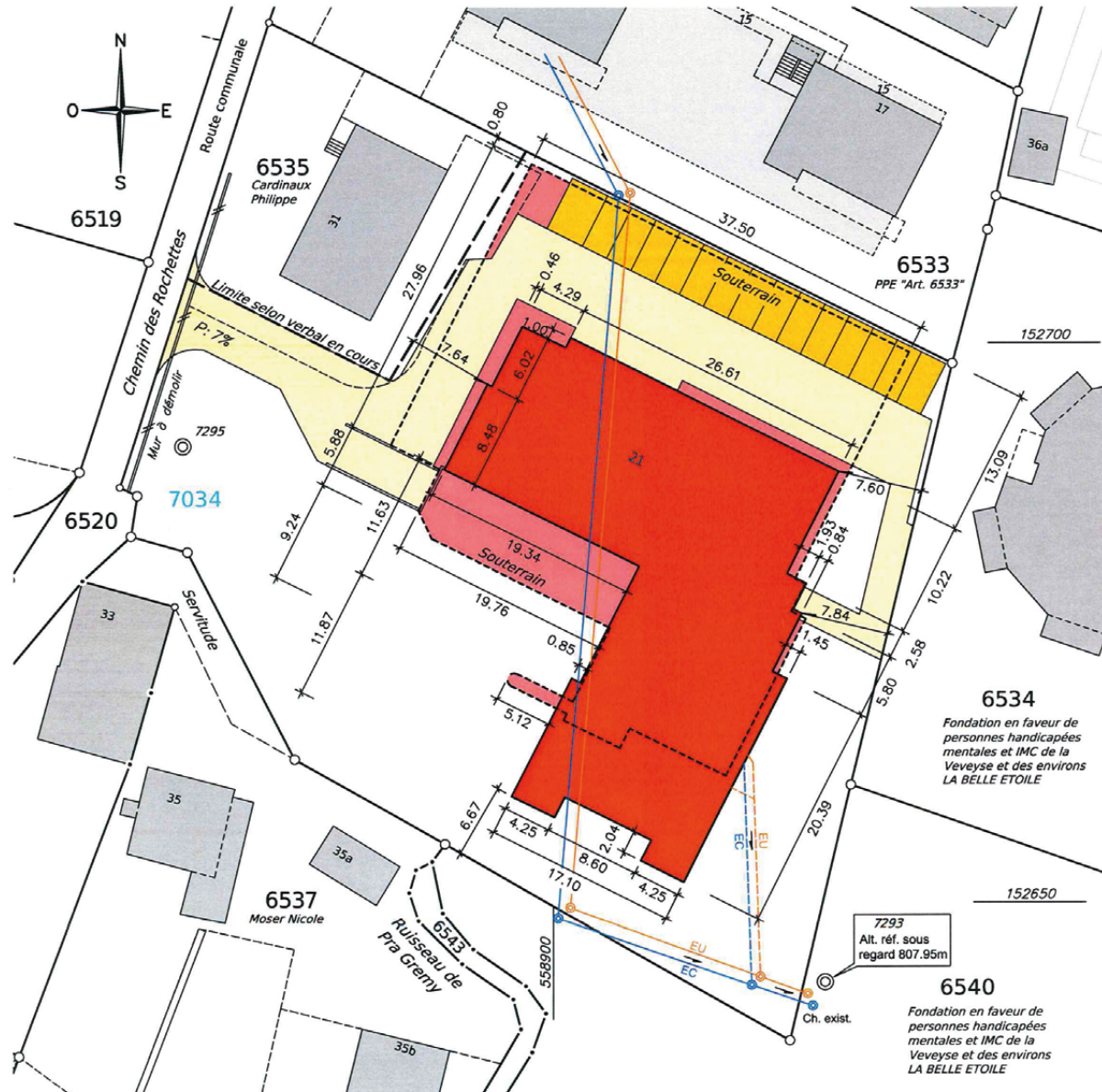
PETITE VILLE DE PLUS DE 6000 HABITANTS, CHÂTEL-ST-DENIS, CHEF-LIEU DU DISTRICT DE LA VEVEYSE, EST IDÉALEMENT SITUÉE SUR L'AXE AUTOROUTIER A12, ENTRE BULLE ET VEVEY. CETTE SITUATION FAVORISE GRANDEMENT SON DÉVELOPPEMENT, TANT INDUSTRIEL QU'URBAIN.

A CHÂTEL-ST-DENIS, VOUS RENCONTREREZ UNE POPULATION ACCUEILLANTE, PRÊTE À VOUS FAIRE DÉCOUVRIR CETTE BELLE RÉGION. DEPUIS LE CENTRE-VILLE, VOUS ACCÉDEREZ RAPIDEMENT À LA CAMPAGNE, ET UN PEU PLUS HAUT, AUX MAGNIFIQUES MONTAGNES QUI L'ENTOURENT. IL NE VOUS FAUDRA PAR AILLEURS QUE QUELQUES MINUTES POUR ATTEINDRE LE LAC LÉMAN.

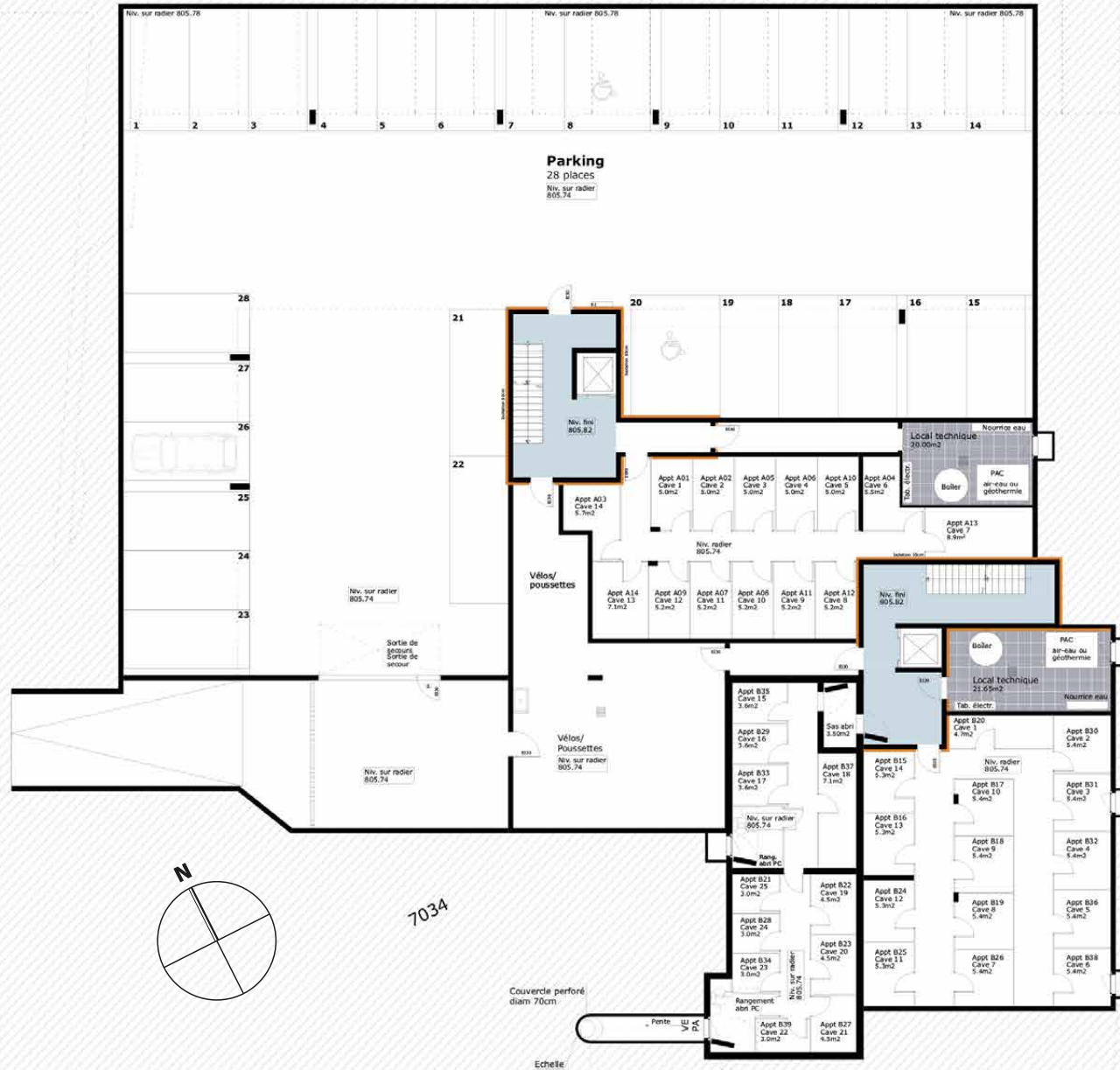
LA COMMUNE BÉNÉFICIE DE NOMBREUX COMMERCES, BOUTIQUES, PHARMACIES, MÉDECINS, CINÉMAS, AINSI QUE DIFFÉRENTES SOCIÉTÉS LOCALES ET SPORTIVES (LA MIGROS SE TROUVE À 3 MINUTES À PIED DE L'IMMEUBLE).



PLAN DE SITUATION (CADASTRE)



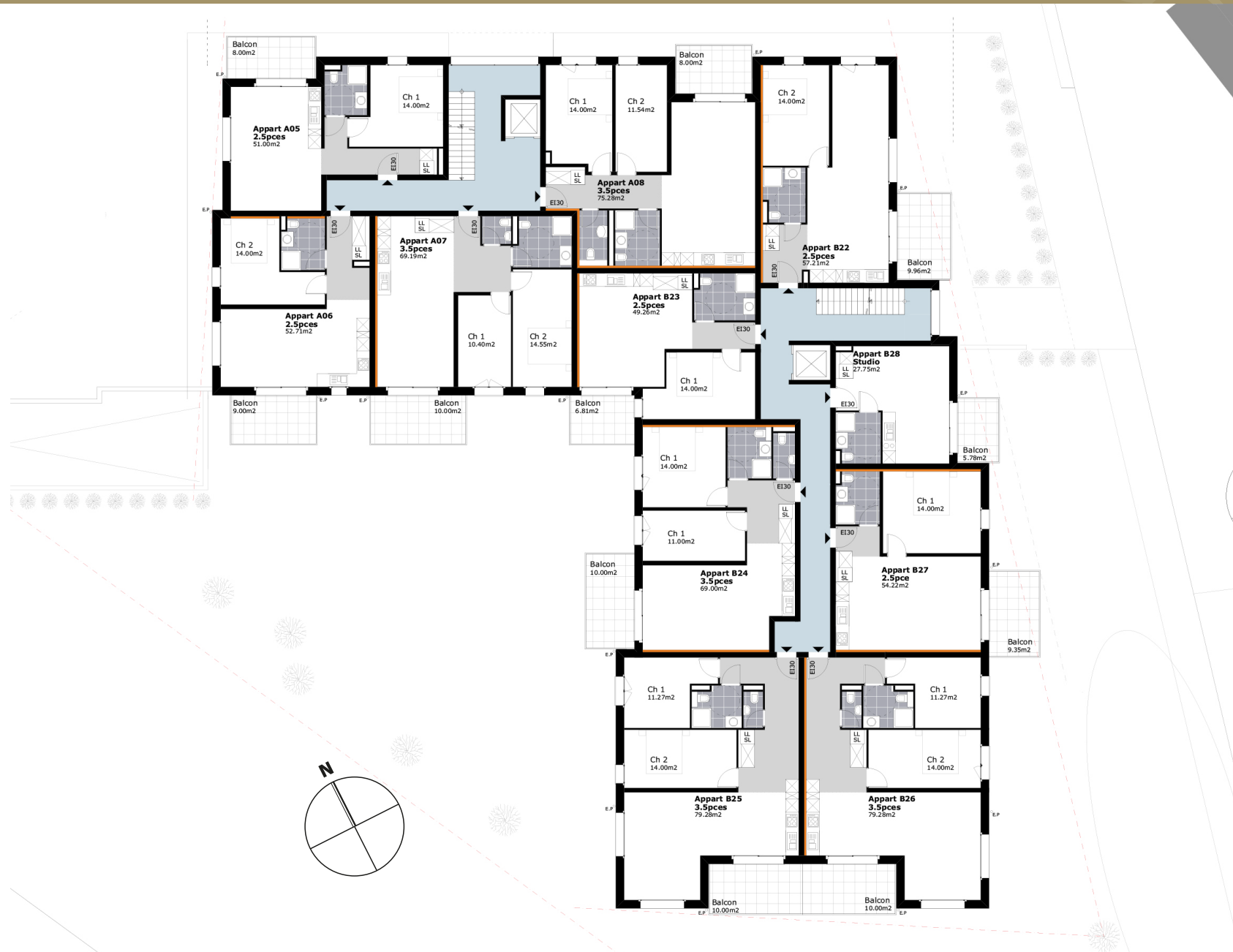
PLAN "SOUS-SOL"



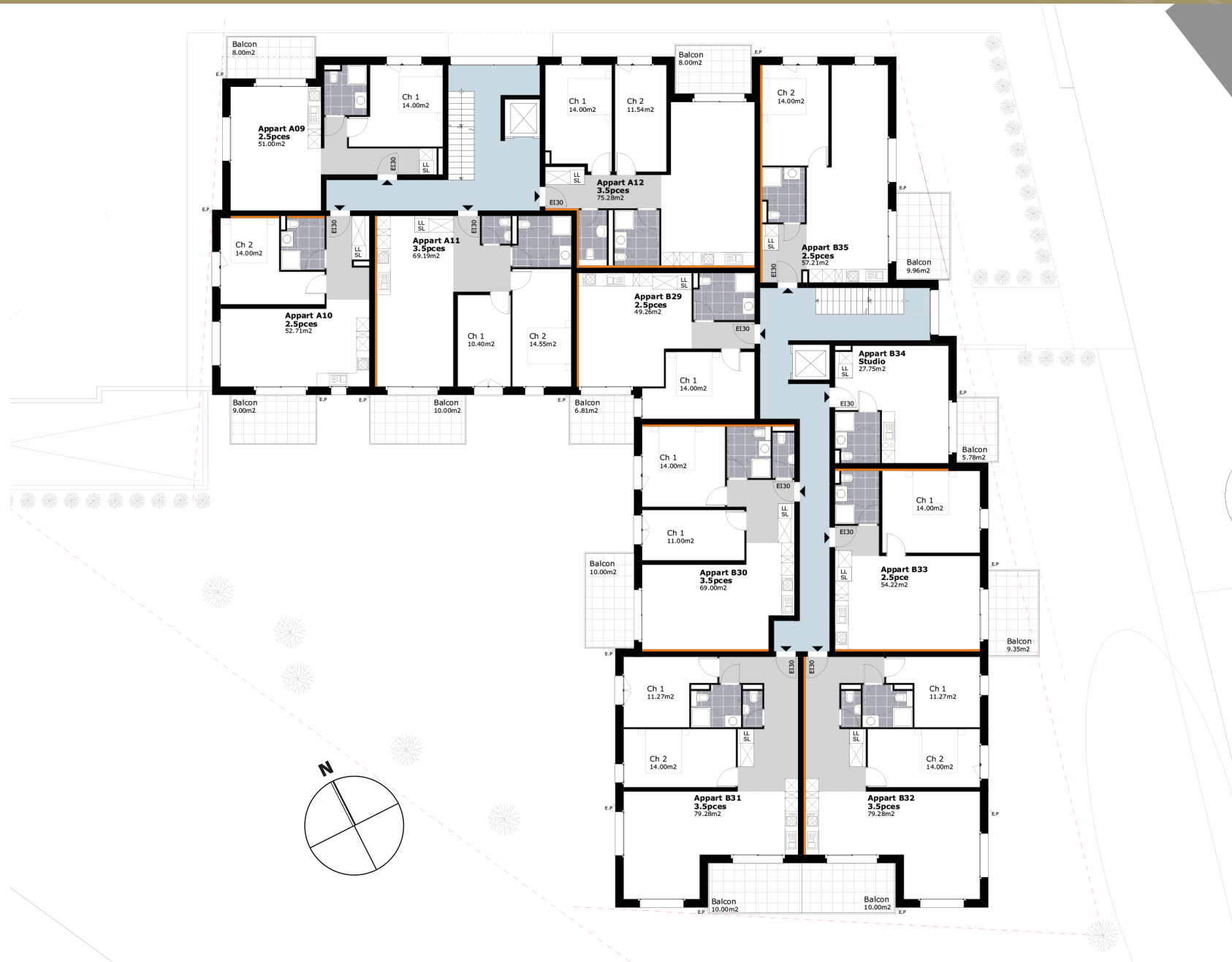
PLAN "REZ-DE-CHAUSSÉE"



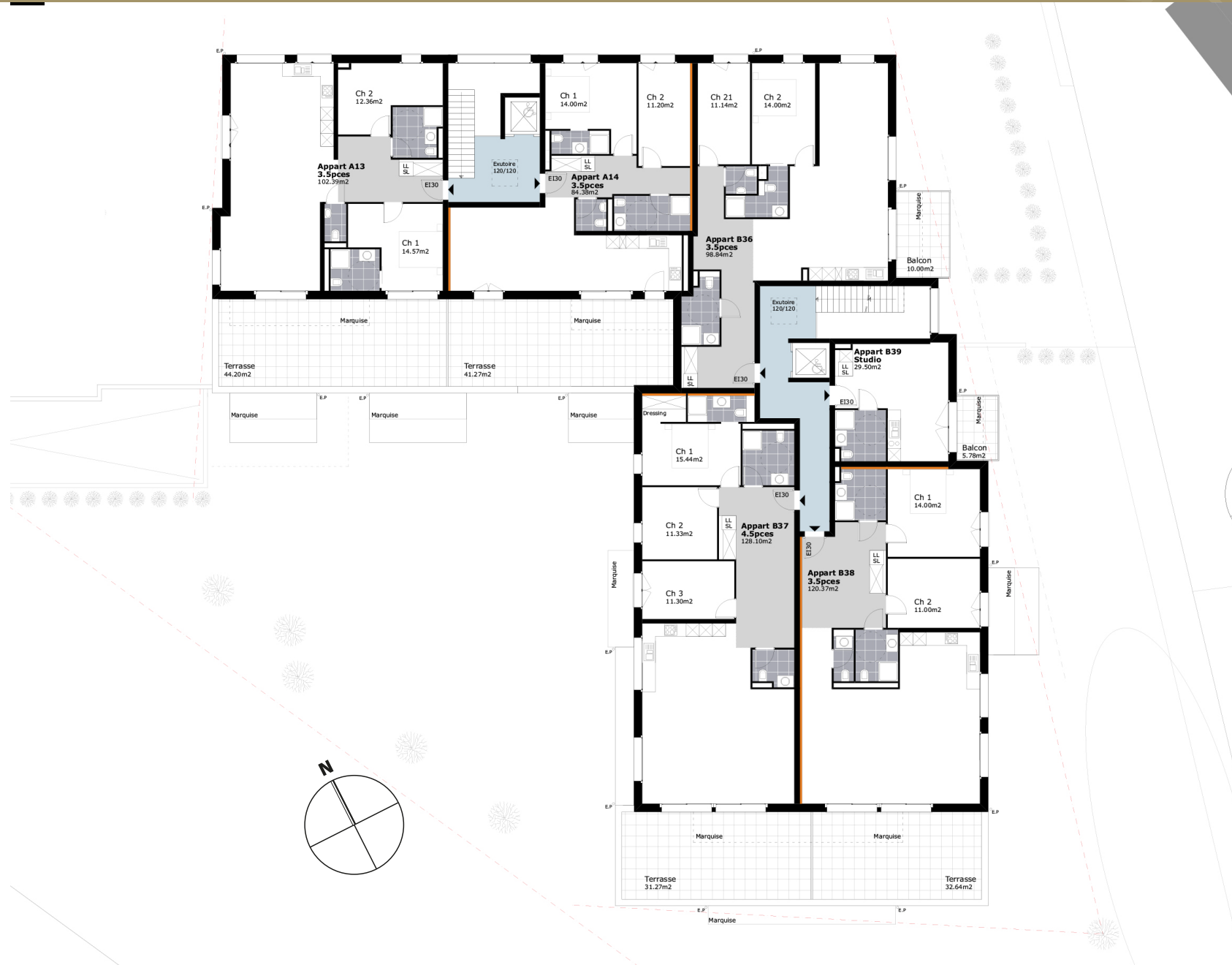
PLAN "1^{ER} ÉTAGE"



PLAN "2ÈME ÉTAGE"



PLAN "ATTIQUES"



DESCRIPTIF DE CONSTRUCTION

CETTE CONSTRUCTION RÉPONDRA AUX NORMES MINERGIE
(BÂTIMENT À FAIBLE CONSOMMATION D'ÉNERGIE).

L'IMMEUBLE SERA ÉQUIPÉ DE DEUX ASCENSEURS POUR 9 PERSONNES
(RÉPONDANT AUX NORMES POUR LES PERSONNES À MOBILITÉ RÉDUITE).

LES APPARTEMENTS SERONT MUNIS D'UN INTERPHONE AVEC CAMÉRA

LES FENÊTRES ET PORTES-FENÊTRES SERONT EN PVC AVEC TRIPLES VITRAGES
(COEFFICIENT U DU VERRE 0.7 W/M²K, AFFAIBLISSEMENT ACOUSTIQUE RW 34 DB).

LA PRODUCTION DE CHALEUR SERA ASSURÉE PAR UNE POMPE À CHALEUR
ET LA DISTRIBUTION SERA EFFECTUÉE PAR LE SOL.

CHAQUE APPARTEMENT SERA ÉQUIPÉ D'UNE INSTALLATION PRÊTE À RECEVOIR
LAVE-LINGE ET SÈCHE-LINGE PRIVATIFS.

LE BÂTIMENT SERA DOTÉ D'UNE TOITURE PLATE.

LA CONSTRUCTION COMMENCERA AU PRINTEMPS 2016 POUR UNE DURÉE
DE CHANTIER D'ENVIRON 18 MOIS (SOUS RÉSERVE DE MODIFICATIONS).

SOUS RÉSERVE DU PERMIS DE CONSTRUIRE.

BUDGET MATÉRIAUX

CHAQUE APPARTEMENT DISPOSE D'UN BUDGET FORFAITAIRE POUR LES MATÉRIAUX AU CHOIX DU PRENEUR SOIT :

CUISINE

STUDIO (1 PIÈCE) : CHF 10'000.- TTC

APPARTEMENT DE 2,5 PIÈCES : CHF 10'000.- TTC

APPARTEMENT DE 3,5 PIÈCES : CHF 15'000.- TTC

APPARTEMENT DE 4,5 PIÈCES : CHF 18'000.- TTC

PARQUET

CHF 45.--/M2 TTC

CARRELAGES ET FAÏENCES

CHF 45.--/M2 TTC

APPAREILS SANITAIRES (SALLE DE BAINS)

STUDIO (1 PIÈCE) : CHF 4'000.- TTC

APPARTEMENT DE 2,5 PIÈCES : CHF 4'000.- TTC

APPARTEMENT DE 3,5 PIÈCES : CHF 6'000.- TTC

LES APPARTEMENTS EN ATTIQUE,
SAUF LE STUDIO, BÉNÉFICIENT D'UN BUDGET
POUR LES APPAREILS SANITAIRES DE
CHF 12'000.- TTC.

TYPOLOGIE DES APPARTEMENTS

STUDIO

UN HALL D'ENTRÉE AVEC ARMOIRE MURALE
UN SÉJOUR / CHAMBRE
UNE CUISINE AGENCÉE
UNE SALLE DE DOUCHE AVEC WC
UN BALCON OU TERRASSE

2,5 PIÈCES

UN HALL D'ENTRÉE AVEC ARMOIRE MURALE
UN SÉJOUR
UNE CUISINE AGENCÉE
UNE CHAMBRE À COUCHER
UNE SALLE DE DOUCHE AVEC WC
UN BALCON OU TERRASSE

3,5 PIÈCES

UN HALL D'ENTRÉE AVEC ARMOIRE MURALE
UN SÉJOUR
UNE CUISINE AGENCÉE
DEUX CHAMBRES À COUCHER
UNE SALLE DE DOUCHE AVEC WC
UN WC VISITEURS
UN BALCON OU TERRASSE

4,5 PIÈCES

UN HALL D'ENTRÉE AVEC ARMOIRE MURALE
UN GRAND SÉJOUR
UNE CUISINE AGENCÉE
DEUX CHAMBRES À COUCHER
UNE CHAMBRE PARENTALE AVEC
SALLE DE DOUCHE ET DRESSING
UNE SALLE DE DOUCHE AVEC WC
UN WC VISITEURS
UNE GRANDE TERRASSE



R É S I D E N C E

LES ROCHETTES



R É S I D E N C E
L E S R O C H E T T E S

R E N S E I G N E M E N T S & V E N T E S



RÉGIE ÉRIC
GLAUSER SA
BREVETS FÉDÉRAUX

AV. DU CLOS D'AUBONNE 9 - LA TOUR-DE-PEILZ
021/977.22.00 - COURTAGE@REGIEGLAUSER.CH
WWW.REGIEGLAUSER.CH